

ARBIK

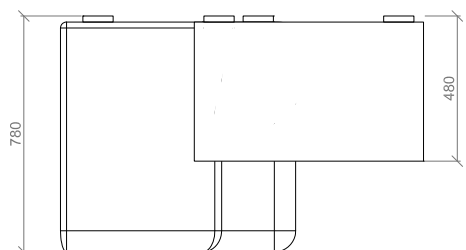
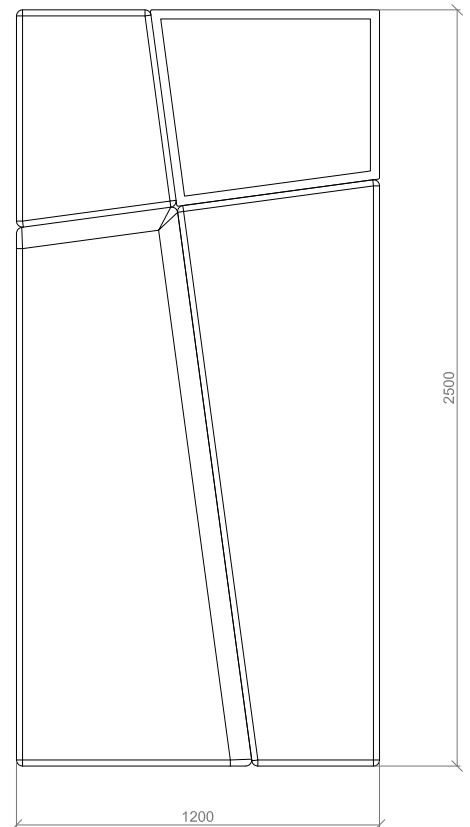
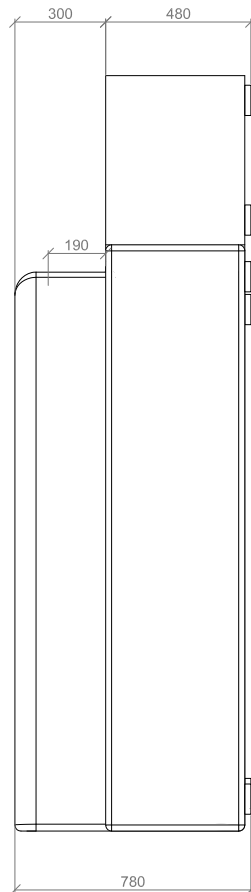
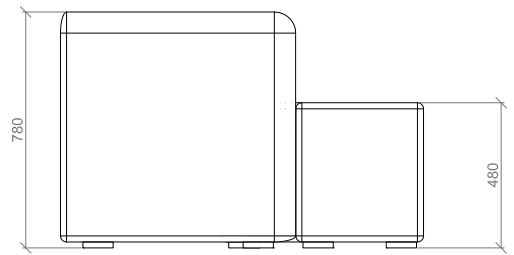
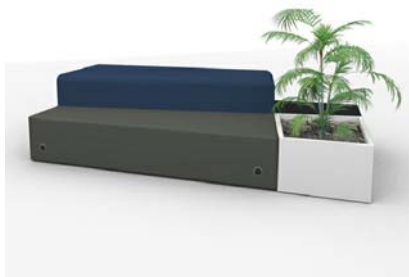
FAMILIA: TRAPECIOS
e 1/25

Conjunto de muebles en MDF ignífugo de 19 mm. Todos los elementos están tapizados en tejido de la gama Silvertex® de Spradling (Combinación de colores a elegir). Estructura categoría M3, tapizado conforme a la norma UNE 23.727-90 1R/M2.

Art.: Trapecio base
2019

Ref.: M21

©Arbik Producciones, todos los derechos reservados



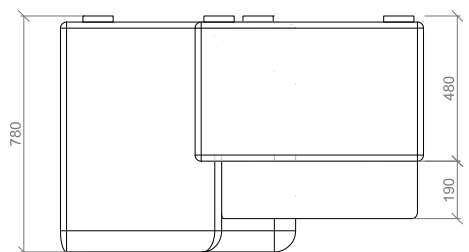
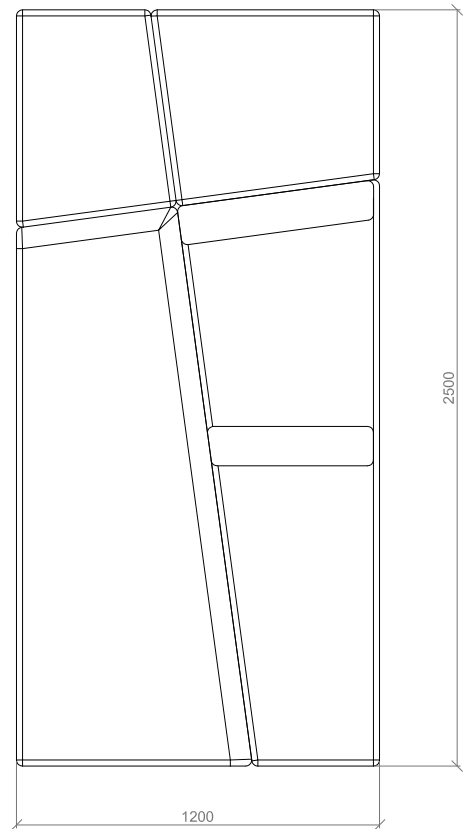
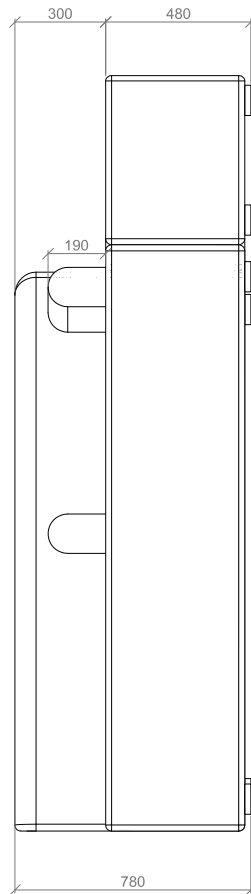
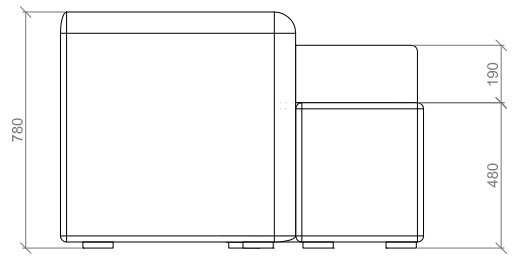
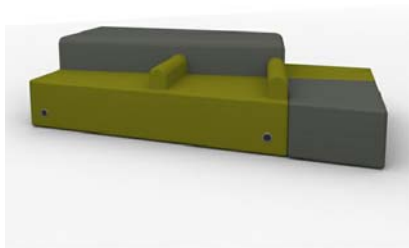
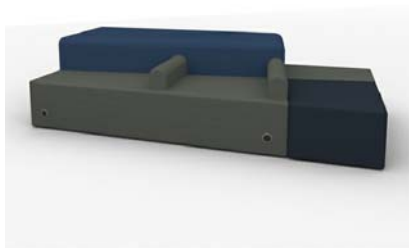
Mueble de 2500x1200x780 mm compuesto por 1 asiento trapezoidal de 1941x420x1867x676 mm con cargadores integrados (enchufe schuko y doble puerto USB), 1 asiento trapezoidal de 442x656x535x721 mm, 1 respaldo de 1867x780x1779x535 mm, 1 macetero trapezoidal lacado en blanco de 559x676x656x758 mm. Todos los elementos están tapizados en tejido de la gama Silvertex® de Spradling (Combinación de colores a elegir). Estructura categoría M3, tapizado conforme a la norma UNE 23.727-90 1R/M2.

ARBIK

FAMILIA: TRAPECIOS
e 1/25

Art.: Trapecio con macetero
2019

Ref.: M21
©Arbik Producciones, todos los derechos reservados



Mueble de 2500x1200x780 mm compuesto por 1 asiento trapezoidal de 1941x420x1867x676 mm con cargadores integrados (enchufe schuko y doble puerto USB) y 2 reposabrazos, 1 asiento trapezoidal de 559x676x656x758 mm, 1 asiento trapezoidal de 442x656x535x721 mm, 1 respaldo de 1867x780x1779x735 mm. Todos los elementos están tapizados en tejido de la gama Silvertex® de Spradling (Combinación de colores a elegir). Estructura categoría M3, tapizado conforme a la norma UNE 23.727-90 1R/M2.

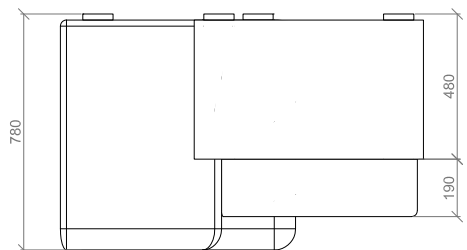
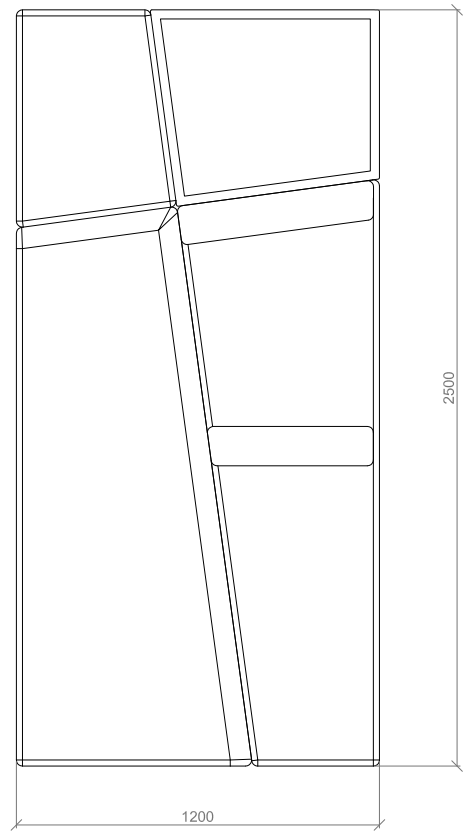
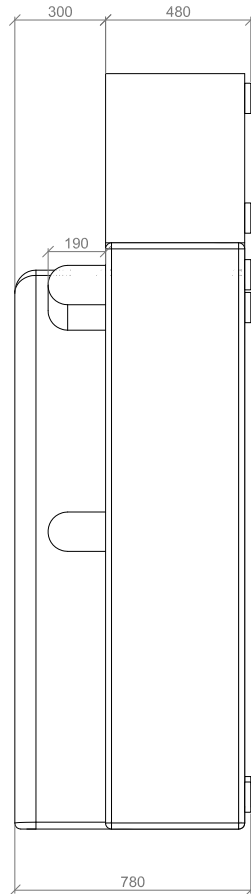
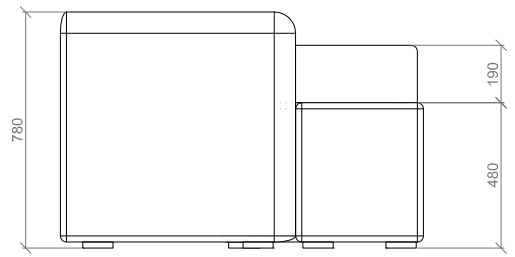
ARBIK

FAMILIA: TRAPECIOS
e 1/25

Art.: Trapecio con reposabrazos
2019

Ref.: M21

©Arbik Producciones, todos los derechos reservados



Mueble de 2500x1200x780 mm compuesto por 1 asiento trapezoidal de 1941x420x1867x676 mm con cargadores integrados (enchufe schuko y doble puerto USB) y 2 reposabrazos, 1 macetero trapezoidal lacado en blanco de 559x676x656x758 mm., 1 asiento trapezoidal de 442x656x535x721 mm , 1 respaldo de 1867x780x1779x735 mm. Todos los elementos están tapizados en tejido de la gama Silvertex® de Spradling (Combinación de colores a elegir). Estructura categoría M3, tapizado conforme a la norma UNE 23.727-90 1R/M2.